

REGIONE PIEMONTE

PROVINCIA DI CUNEO

COMUNE DI POLONGHERA
COMUNE DI FAULE

NUOVA SCUOLA
ELEMENTARE
INTERCOMUNALE

PROGETTO ESECUTIVO

PROGETTO:
STRUTTURA IN LEGNO
COPERTURA

scala 1:100 - 1:20

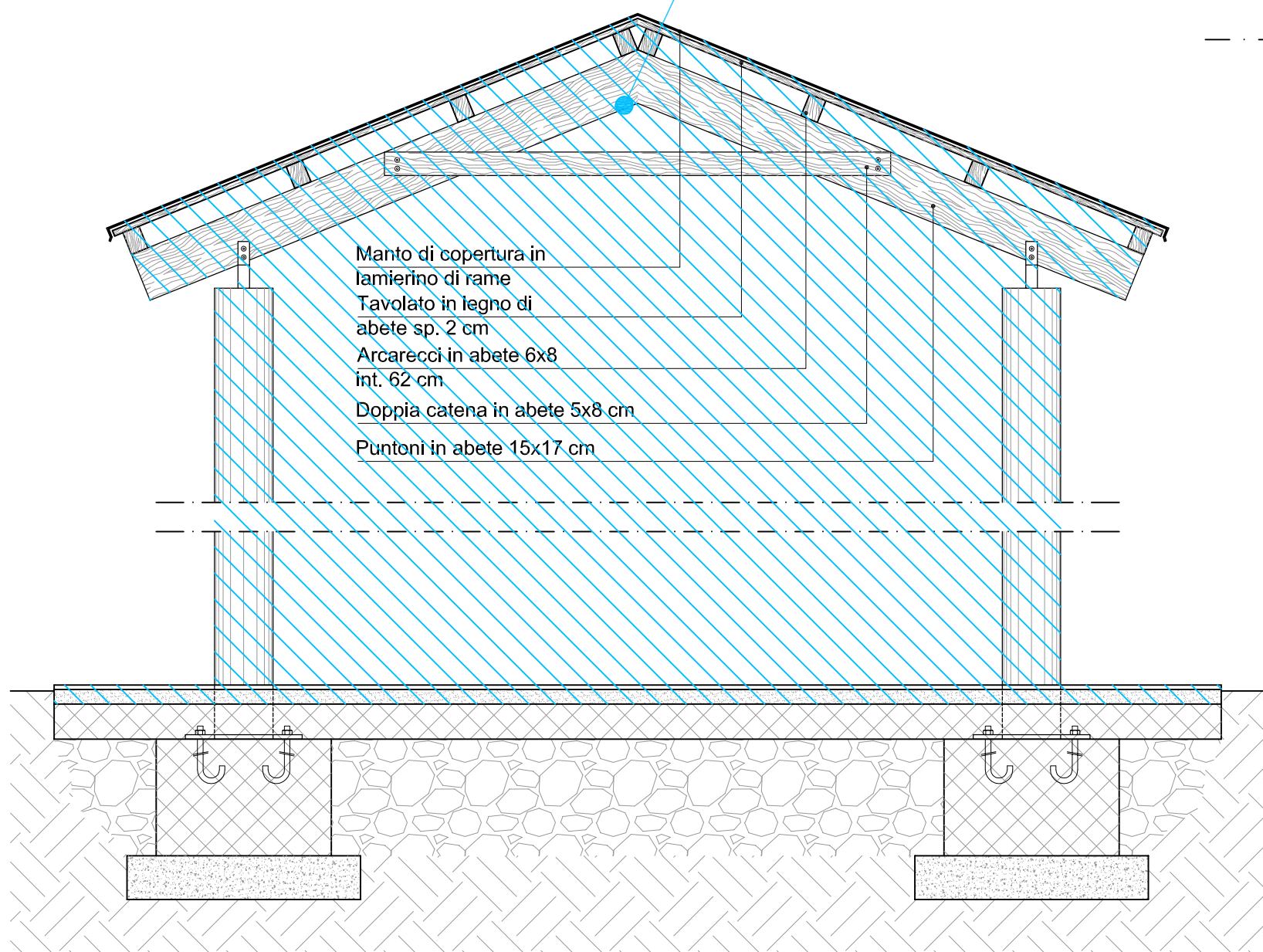
TAV C17 C

D17_012_C17 C

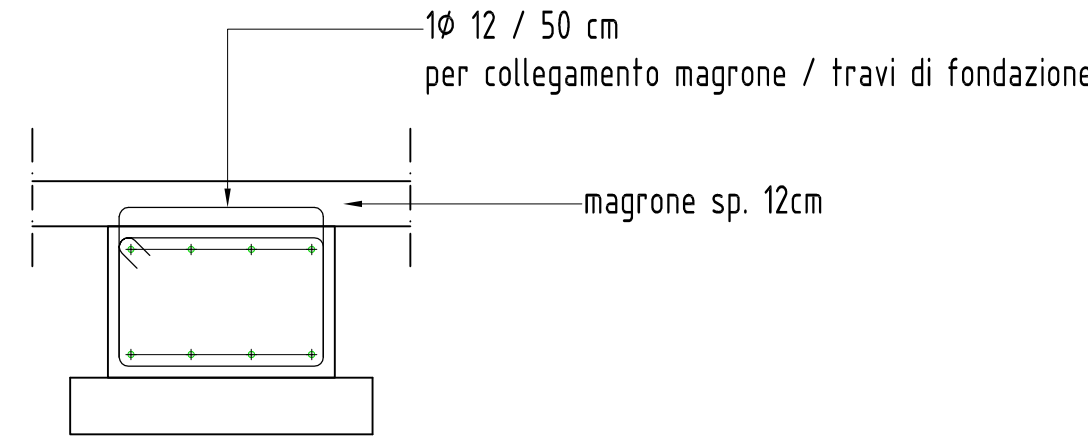
Arch. Fulvio BACHIORRINI
p.ta San Nicola 3 - SALUZZO
tel./fax 0175/46375

Coll.:
Ing. Carlo CHIABRANDO
Via Metta 2 - Revello
tel. 340/5009154

Parte esclusa
dal progetto



Sezione A-A pennellina ingresso
Scala 1:20



Particolare cordolo pennellina
Scala 1:20

Capriata con falsi puntoni e
due catene 5x8

